

3.348um 低功耗台式ICL-DFB可调谐连续光激光器 5mW (纯驱动台式光源)



产品描述:

3.348um ICL-DFB激光器是上海筱晓光子开发的可调谐连续光激光器, 窄线宽, 高功率, 低功耗, 能够满足气体传感测试, 尤其对碳氢化合物和其他相关气体的测试具有重要意义。并且台式ICL-DFB激光器模块内部集成了驱动, 温控模块, 还可以用软件控制调谐激光器的温度和工作电流, 能够让激光器稳定工作, 保持测量数值的准确性。在激光器模块内部还加入了FPGA(可选, 需收费), 方便对测量气体的浓度的处理。

产品特点:

- 连续波
- 单模光谱
- 可调光源
- 低功耗
- 优质光束
- 窄线宽
- 软件智能控制
- 结构体积较小

产品应用:

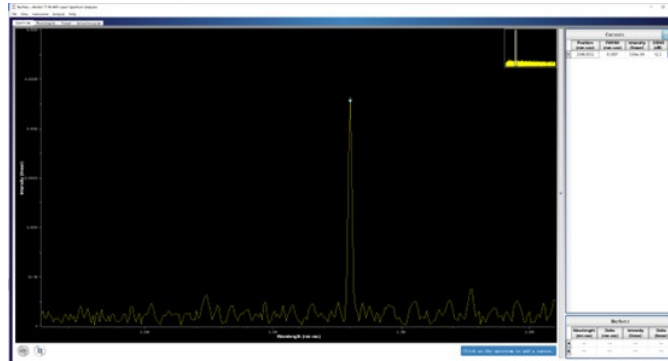
- TDLAS 气体系统测量搭建
- 中红外系统光源
- 中红外器件分析



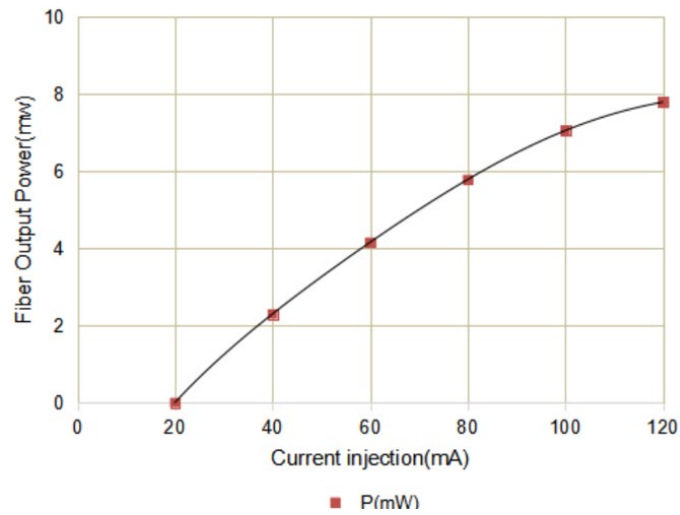
通用参数:

参数	单位	技术指标		
		最小值	典型值	最大值
		3.348um ICL-DFB		
激光输出功率	mW	0.5	5	8
峰值工作波长	um		3.348	
光谱宽度 (FWHM)	MHz		3	
输出边模抑制比 (SMSR)	dB		20	30
波长调谐范围	nm	6	10	25
波长温度系数	nm/°C		0.32	
波长电流系数	nm/mA		0.06	
输出功率稳定性 (8小时)	%		±1	±4
输出功率可调范围	%	0		100
工作电流	mA	40	80	120
阈值电流	mA	15	20	25
工作电压	V	7	9	12
芯片工作温度	°C	-20	10	40
存储温度	°C	15	20	65
规格尺寸	mm	340(L)×240(W)×100(H)		

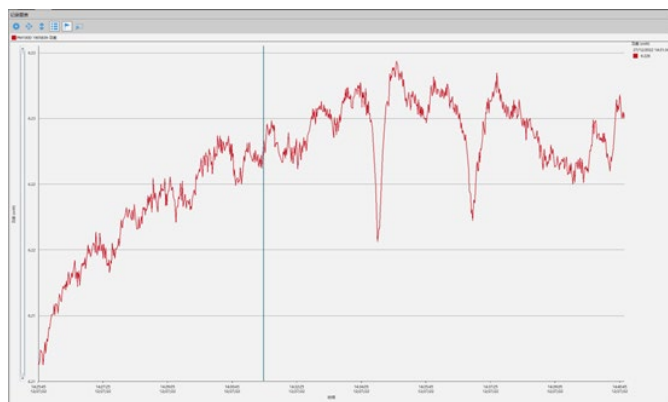
光谱图 (15°C、90mA):



功率曲线 (15°C):

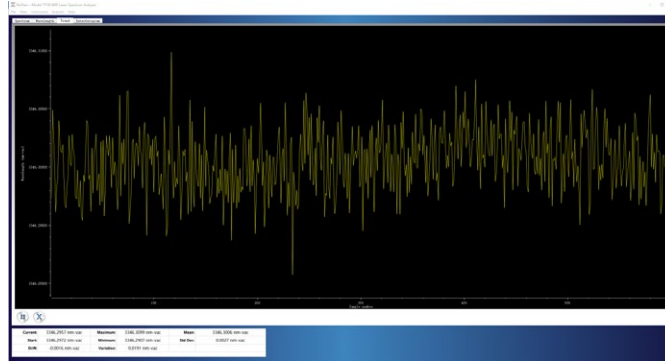


功率稳定性 (15°C、90mA):

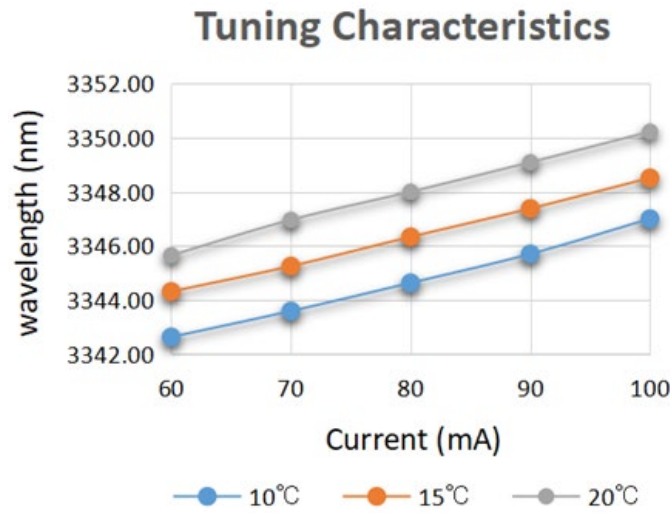




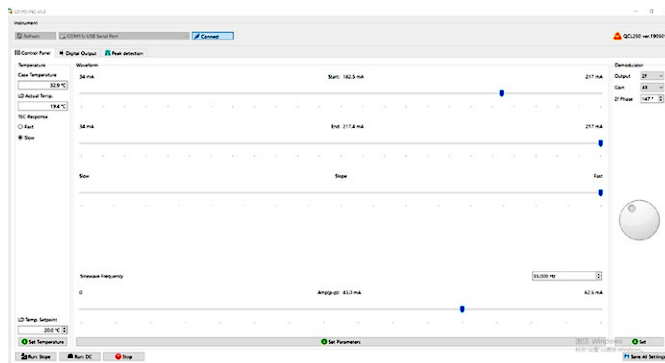
波长稳定性 (10°C、90mA):



波长调谐曲线:



控制软件:



订购信息:

LDC/TDLAS-MIR-ICL-W3348-3-DFB-05

LDC: 纯驱动

TDLAS: 带锁相

中心波长: 3348.3.348um

线宽: 3.3MHz

输出功率: 05.5mW