

Stabilaser 1542 乙炔稳定激光器



产品描述:

计量学的突破

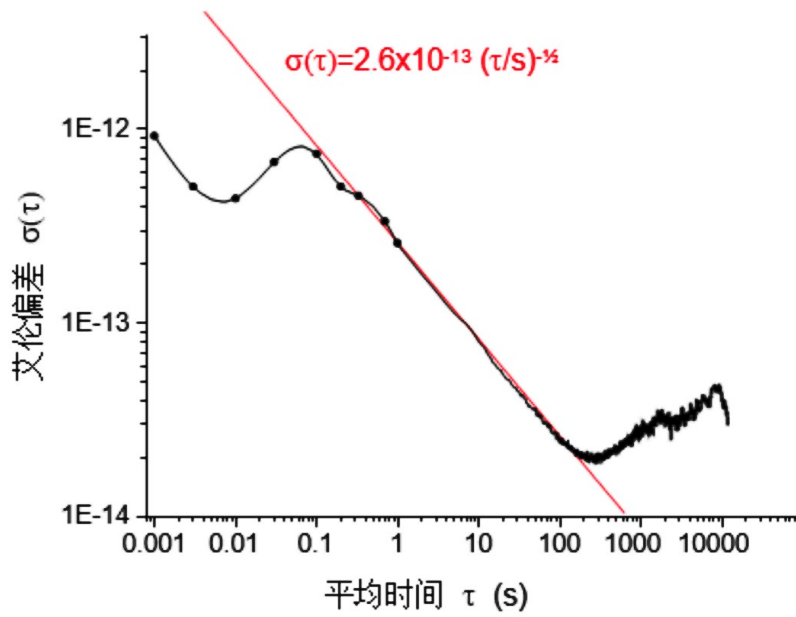
Stabilaser 1542 是一款乙炔稳定光纤激光器, 具有窄线宽、出色的长期稳定性和高精度等特点。该设计保持了高端光纤激光器的窄线宽度, 并增加了乙炔分子跃迁的长期稳定性和准确性。这是一款高性能激光源, 无需用户干预即可连续无故障运行。

启动下一级应用程序

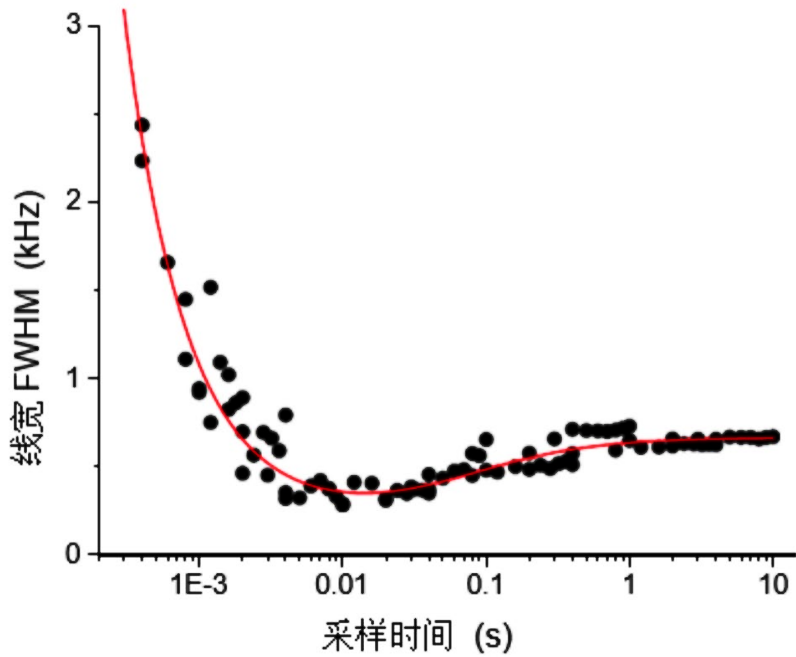
Stabilaser 1542 乙炔稳定激光器, 可以以经济实惠的价格, 提供高端科学研究所所需的高性能。其应用范围越来越广, 包括频率梳的稳定和长度计量。稳定, 精确和窄线宽的光输出可用于多种应用和实验。这些包括光学频率梳参考, 原子或分子跃迁的激光冷却, 以及长度计量, 量子信息, 光谱学和电信等应用。

产品规格:

波长	1542.3837 nm (真空)
线宽	300 Hz (短期)
稳定性	$\leq 3 \times 10^{-13}$ (ADEV ≥ 1 s)
长期准确性	$\leq 2 \times 10^{-12}$ drift per year
输出功率, 锁定	10 mW (名义上)
输出功率, 解锁	100 mW (名义上)
功率要求	100 - 240 VAC, 50 or 60 Hz
大小	22 cm (H) x 52 cm (W) x 51 cm (D)



该图显示了Stabilaser 1542的典型艾伦偏差 (ADEV)



该图显示了Stabilaser 1542线宽与采样时间的关系